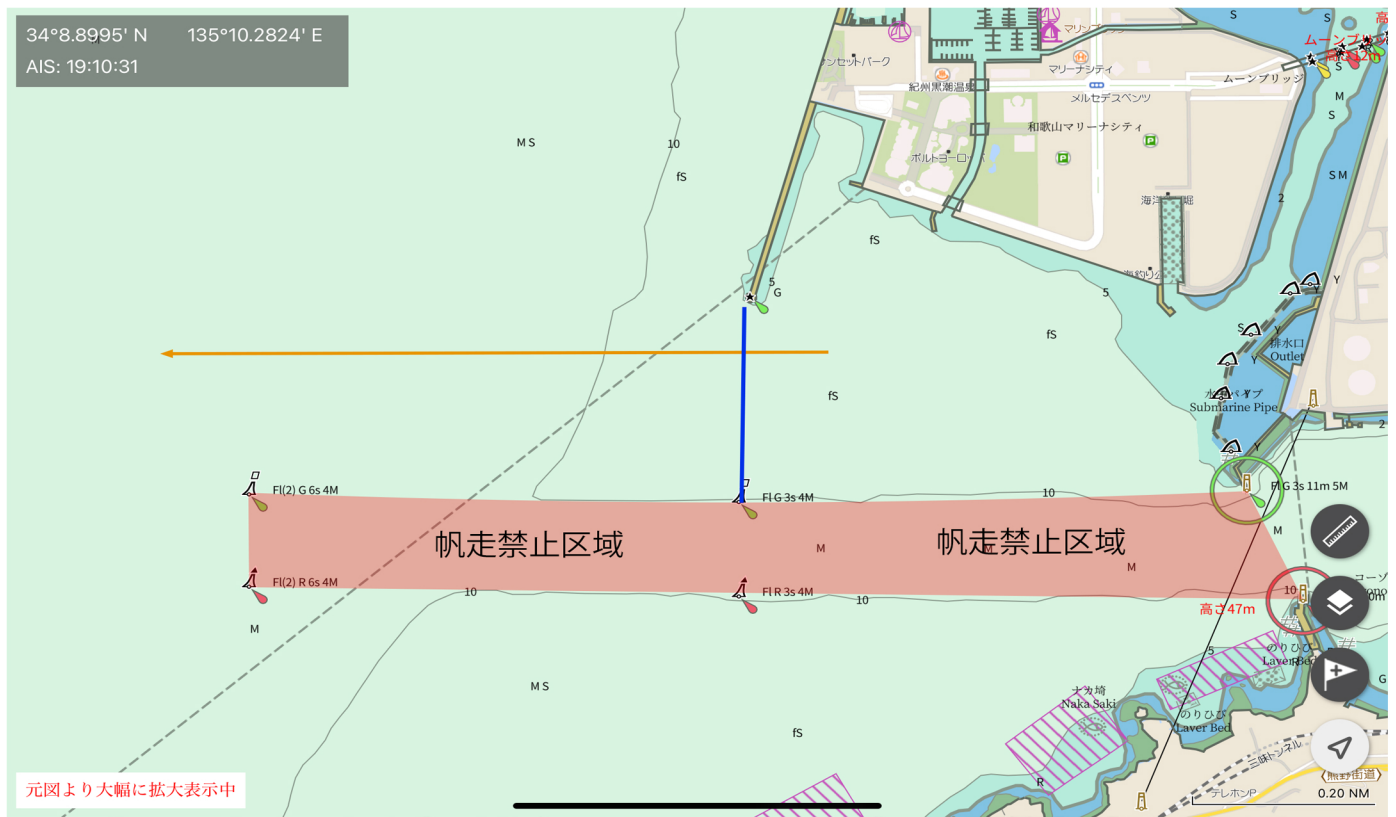


# スタートライン案内図



海南港の入港航路ブイ「海南第3号浮標（緑）」と「海南第4号浮標（赤）」を結んだ線の北側延長をスタートラインとします。

尚、入港ブイで囲われた範囲は帆走禁止区域とし、スタート4分前以降、この範囲内への進入を禁止します。

なお、このエリアは障害物扱いとします。



緑色に「3海南」の表記が目印です



フィニッシュライン想定図